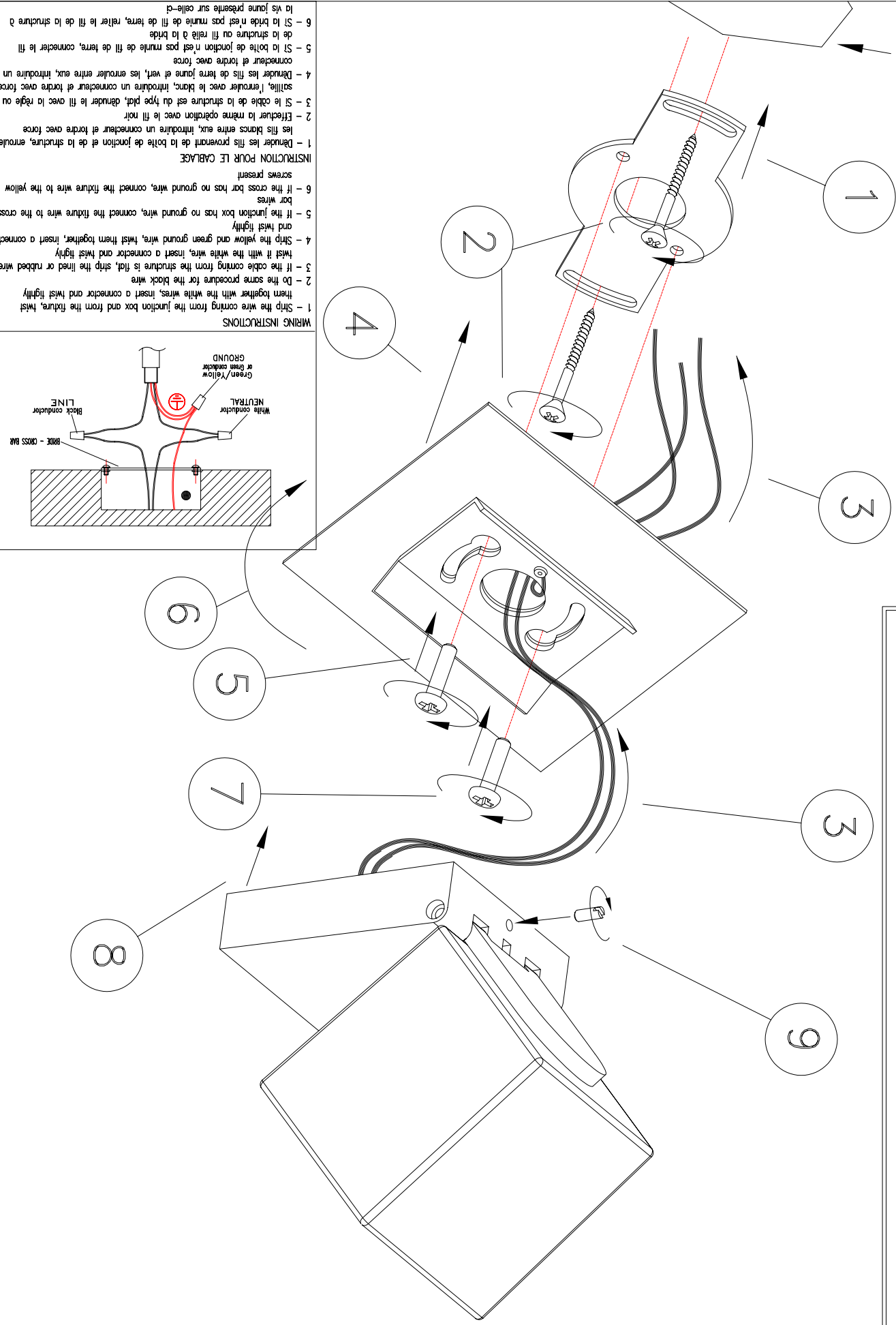


**ATTENTION:**

- BLACK glass use only lamp GU10
- Verre NOIR à utiliser seulement avec lampe GU10

J-BOX



la vis jaune présente sur celle-ci

6 - Si la bride n'est pas munie de fil de terre, retirer le fil de la structure à de la structure au fil relié à la bride

5 - Si la boîte de jonction n'est pas munie de fil de terre, connecter le fil connecteur et tordre avec force

4 - Dévider les fils de terre jaune et vert, les enrouler entre eux, introduire un satellite, l'enrouler avec le blanc, introduire un connecteur et tordre avec force

3 - Si le câble de la structure est du type pilot, dénuder le fil avec la règle ou la 2 - Effectuer la même opération avec le fil noir

1 - Dénuder les fils provenant de la boîte de jonction et de la structure, enrouler les fils blancs entre eux, introduire un connecteur et tordre avec force

INSTRUCTION POUR LE CABLAGE

screws present

6 - If the cross bar has no ground wire, connect the fixture wire to the yellow bar wires

5 - If the junction box has no ground wire, connect the fixture wire to the cross and twist tightly

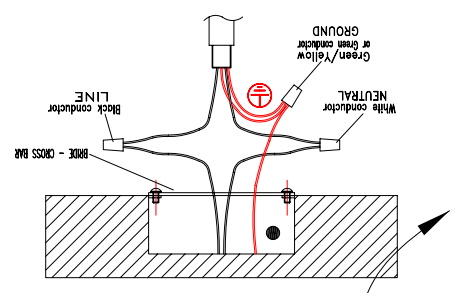
4 - Strip the yellow and green ground wire, insert them together, insert a connector and twist tightly

3 - If the cable coming from the structure is flat, strip the lined or rubbed wire, twist it with the white wire, insert a connector and twist tightly

2 - Do the same procedure for the black wire

1 - Strip the wire coming from the junction box and from the fixture, twist them together with the white wire, insert a connector and twist tightly

WRING INSTRUCTIONS



- ① - Procedere al montaggio seguendo le operazioni in ordine numerico progressivo.
- ② - Proceed with assembling following the operations in progressive numerical order.
- ③ - Arbeitsgänge in numerischer Ordnung ausführen, um das Gerät zu installieren.
- ④ - Производите установку в порядке увеличения обозначенных выше номеров.
- ⑤ - Il faut procéder à le montage exécutant les opérations par l'ordre numérique progressif.
- ⑥ - Proceed a montagem seguindo as instruções em ordem numerica progressiva.
- ⑦ - Proceder al montaje siguiendo las operaciones en orden numerico progressivo.

D28 G03 A

Max 1x50W 40° GU10 PAR16

**Fabian**

Rev.00 - 27.01.11